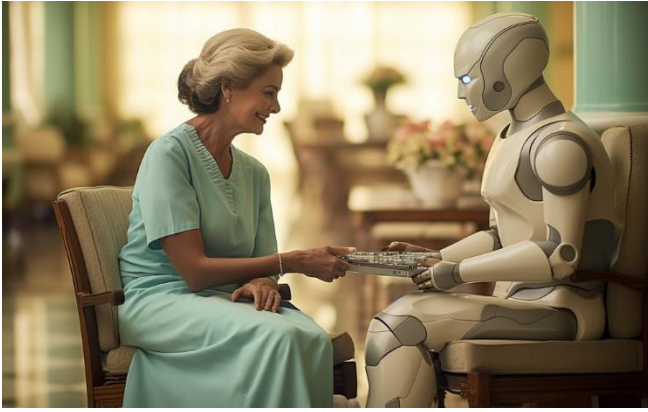


Entwicklung von Smart Home-Systemen mit KI in der Pflege



nächster Kurs

Datum:

28. Mai 2025 - 29. Mai 2025

Veranstaltungsort:

FöBi-Bildungszentrum Gotha
Südstraße 15
99867 Gotha

Preis

Nettopreis pro Kurs (2 Tage): 980,00 Euro
(Rabatt bei Buchung gemeinsam mit
Angewandte KI)

Die Verpflegung ist jeweils inklusive.

Teilnehmerzahl

Die Teilnehmerzahl pro Modul ist aufgrund der hohen Praxisorientierung auf 6 begrenzt.

Kontakt



Steinbeis-Transferzentrum ISD
Prof.-Dr. Ing. Christian Döbel (Projektleiter)
Ausfeldstraße 21
99880 Waltershausen

Telefon: +49 3622 / 20 83 34

e-Mail: kontakt@weiterbildung-thueringen.de

Einleitung

Im Rahmen dieses Kurses werden regelbasierte Systeme (KI) selbst entwickelt, um sie als Pflegeassistenzsystem einzusetzen. Dabei wird die Technologie selbst besprochen und am PC selbst implementiert.

Ziele

- Wissensbasierte Systeme werden beherrscht
- Selbständige Adaption von Pflegeassistenzsystemen
- Umgang mit neuartigen KI-Systemen und -umgebungen
- Nutzung von gängigen Entwicklungstools

Zielgruppe

- Ingenieure, Medizintechniker, Manager, Entwickler

Voraussetzungen

- keine

Inhalte

- Kennenlernen der Methodik wissensbasierter Systeme
- Eigene Umsetzung von wissensbasierten Systemen
- Datenaufbereitung in Form von Regeln
- Aufbau einer Simulationsumgebung
- Nutzung von KI im pflegerischen Umfeld
- Produktentwicklung mit Hilfe von KI in der Pflegeassistenz

Seminarumfang

Der Kurs umfasst insgesamt **zwei**

Schulungstage.

Ein Schulungstag umfasst 6

Lehrveranstaltungsstunden (9.30 Uhr bis

15.30 Uhr) und findet größtenteils am PC statt.

Jetzt buchen!